

**Η εφαρμογή του νέου πλαισίου κεφαλαιακής επάρκειας
(Βασιλεία II)
στις Επιχειρήσεις Παροχής Επενδυτικών Υπηρεσιών**

Κωνσταντίνος Γ. Τασάκος
Ειδικός Σύμβουλος, ΕΕΤ

ΡΥΘΜΙΣΤΙΚΟ ΠΛΑΙΣΙΟ ΚΕΦΑΛΑΙΑΚΩΝ ΑΠΑΙΤΗΣΕΩΝ ΕΠΕΥ

- Έναρξη εφαρμογής
 - 01.01.2008
- Πεδίο εφαρμογής
 - ΕΠΕΥ

ΡΥΘΜΙΣΤΙΚΟ ΠΛΑΙΣΙΟ ΚΕΦΑΛΑΙΑΚΩΝ ΑΠΑΙΤΗΣΕΩΝ ΕΠΕΥ

Επίπτωση της εφαρμογής του νέου πλαισίου κεφαλαιακών απαιτήσεων ΕΠΕΥ

- Ποσοτικού χαρακτήρα (υπό Α)
- Ποιοτικού χαρακτήρα (υπό Β)

A.
Ποσοτική επίπτωση της εφαρμογής του νέου
πλασίου κεφαλαιακών απαιτήσεων ΕΠΕΥ

Ποσοτική επίπτωση της εφαρμογής του νέου πλαισίου κεφαλαιακών απαιτήσεων ΕΠΕΥ

Ιστορικό εξελίξεων

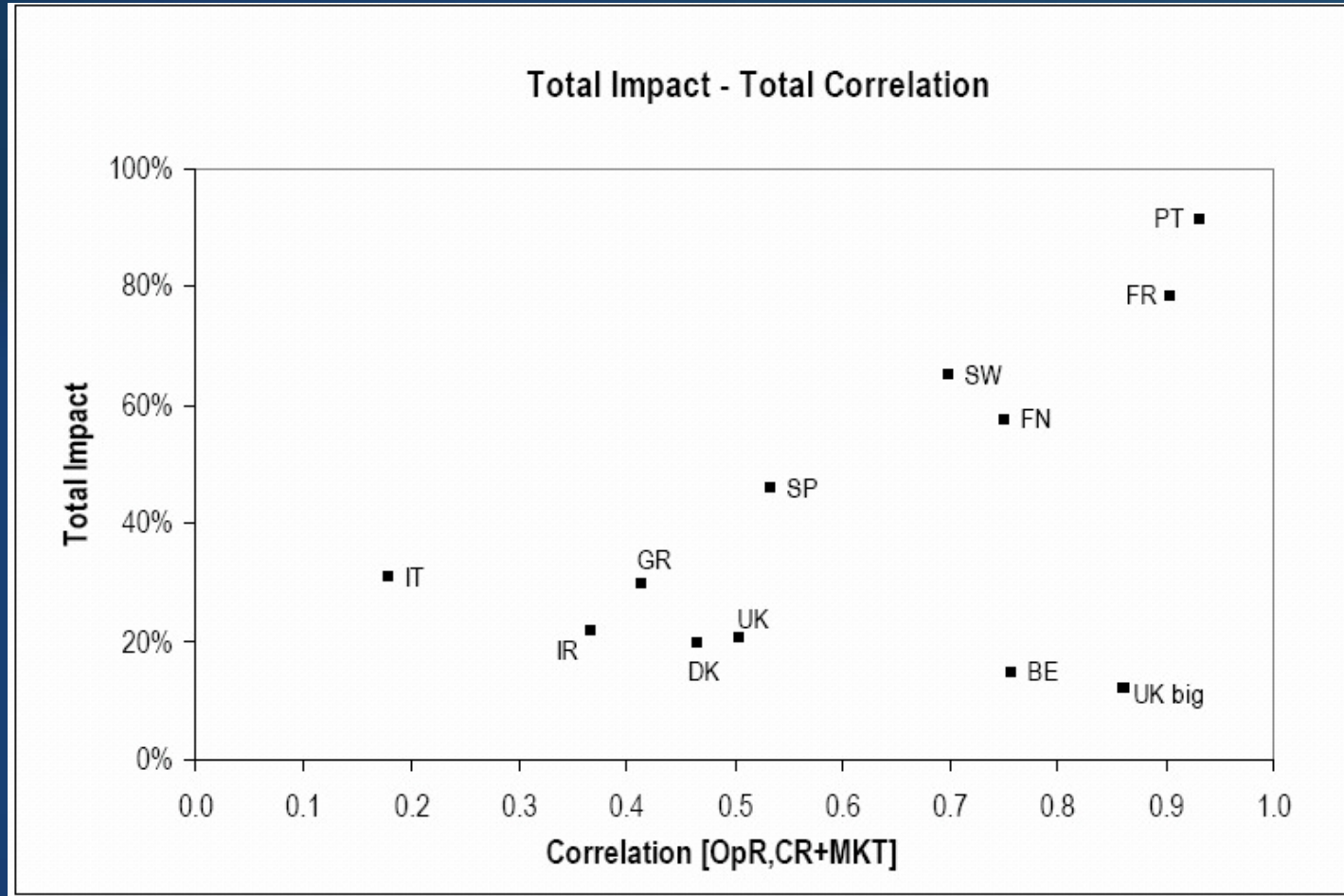
- Δημοσίευση του νέου Συμφώνου κεφαλαιακής επάρκειας Επιτροπής της Βασιλείας- Ιούνιος 2004
- Δημοσίευση 3ου Εγγράφου διαβούλευσης της Ευρωπαϊκής Επιτροπής «Review of Capital Requirements for Banks and Investment Firms»
 - Εφαρμογή πλαισίου λειτουργικού κινδύνου και στις ΕΠΕΥ
- Αντίδραση φορέων της αγοράς
- Ποσοτική έρευνα της Ευρωπαϊκής Επιτροπής για την επίπτωση στις ΕΠΕΥ των κεφαλαιακών απαιτήσεων λειτουργικού κινδύνου
- Δημοσίευση Οδηγιών 2006/48/ΕΚ και 2006/49/ΕΚ - Ιούνιος 2006
 - Διαμόρφωση ειδικού πλαισίου λειτουργικού κινδύνου για τις ΕΠΕΥ

Ποσοτική επίπτωση της εφαρμογής του νέου πλαισίου κεφαλαιακών απαιτήσεων ΕΠΕΥ

Αντίδραση αγοράς

- European Asset Management Association (2001):
 - *Risks and Regulation in European Asset Management: Is there a Role for Capital Requirements?"*
- Charles W Calomiris and Richard J Herring (2002):
 - *"The Regulation of Operational Risk in Investment Management Companies"*
- Fédération Européenne des Fonds et Sociétés d'Investissement and European Asset Management Association (2003) :
 - *Review of Capital Requirements for Banks and Investment Firms (Commission Services' Third Consultation Paper)*
- OXERA (2003):
 - *Investment management and the Basel II proposals*

Ποσοτική επίπτωση της εφαρμογής του νέου πλαισίου κεφαλαιακών απαιτήσεων ΕΠΕΥ



Πηγή: EUROPEAN COMMISSION (2004): Review of the Capital Requirements for EU Investment Firms, Quantitative Impact Study, Main Conclusions

Ποσοτική επίπτωση της εφαρμογής του νέου πλαισίου κεφαλαιακών απαιτήσεων ΕΠΕΥ

Country	Credit & Market risk	EBR	OpR	OCR	NCR	Impact vs OCR
Spain	79,310	111,508	101,327	130,548	190,540	45.95%
Finland	9,316	14,597	14,825	15,440	24,324	57.54%
Belgium	260,862	41,290	44,603	265,890	305,662	14.96%
Ireland	369,711	54,833	96,171	383,590	466,289	21.56%
Germany	55,905	99,044	84,035	99,044	139,940	41.29%
Portugal	4,419	3,567	4,424	4,618	8,843	91.49%
Greece	212,163	110,439	87,460	240,404	311,406	29.53%
UK	2,379,695	993,848	896,538	2,814,642	3,394,326	20.60%
Italy	69,133	81,595	81,331	119,884	156,930	30.90%
Denmark	2,051	7,693	6,551	8,453	10,105	19.55%
Sweden	8,845	3,850	7,531	10,160	16,749	64.85%
France Aggr.	1,435,001	4,599	375,513	1,435,001	1,810,514	26.17%
France IF	69,471	64,473	133,979	120,513	215,050	78.45%
Luxembourg Aggr.	11,039	7,628	4,834	11,039	15,873	43.79%
Luxembourg IF	7,410	5,120	3,066	10,896	11,723	7.59%
Netherlands	220,866	307,421	62,637	307,421	307,421	0.00%
						23.56%

Πηγή: EUROPEAN COMMISSION (2004): Review of the Capital Requirements for EU Investment Firms, Quantitative Impact Study, Main Conclusions

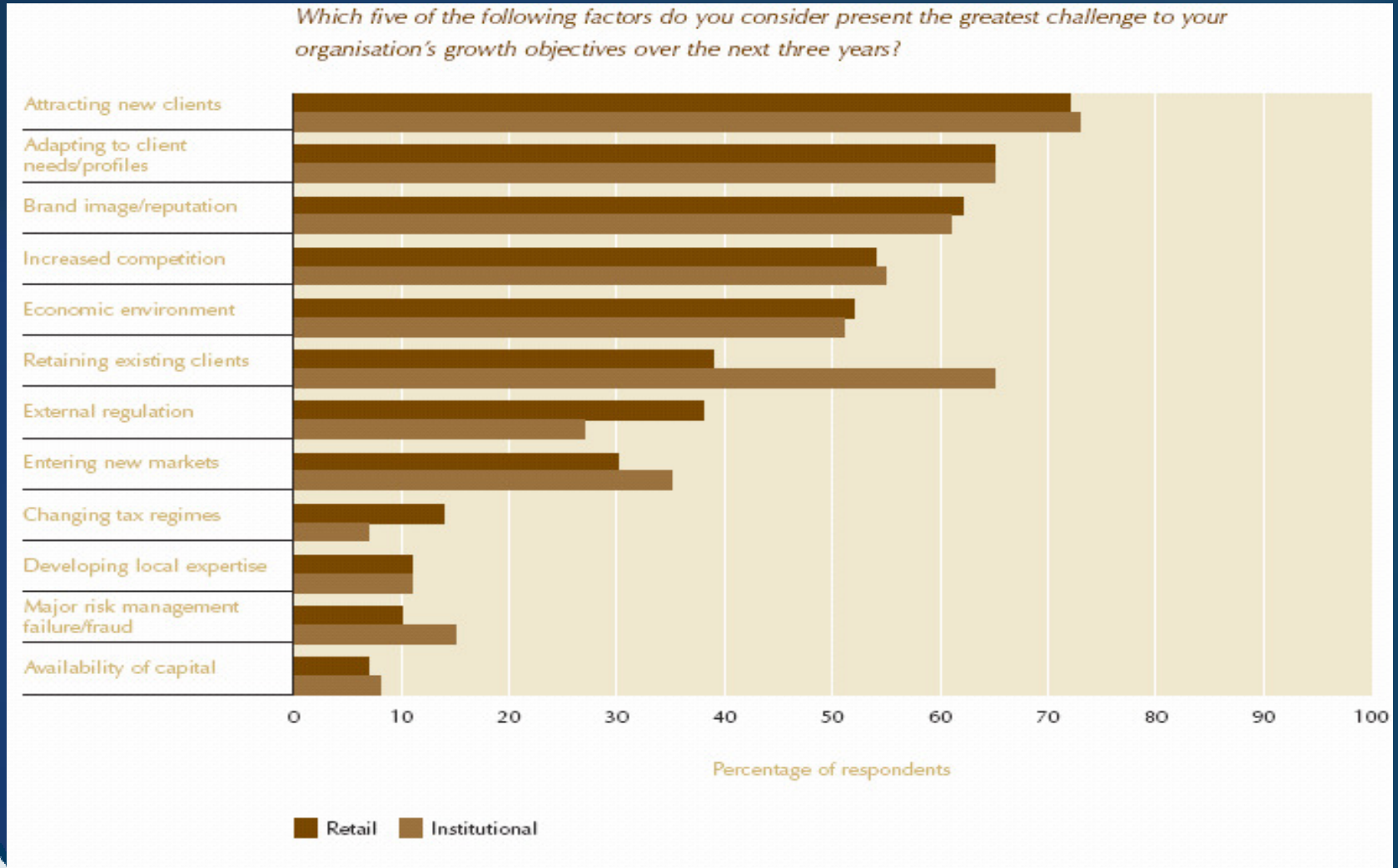
Ποσοτική επίπτωση της εφαρμογής του νέου πλαισίου κεφαλαιακών απαιτήσεων ΕΠΕΥ

Actual and regulatory capital

Capital requirements (€m)	Actual capital (€m)	Ratio of actual capital to regulatory capital
32.8	119.0	5.7

Πηγή: Julian Franks, C. Mayer and OXERA, (2001): *Risks and Regulation in European Asset Management: Is there a Role for Capital Requirements?*

Ποσοτική επίπτωση της εφαρμογής του νέου πλαισίου κεφαλαιακών απαιτήσεων ΕΠΕΥ



Πηγή: PricewaterhouseCoopers' Investment Management Survey 2003

B.

Ποιοτική επίπτωση της εφαρμογής του νέου
πλασίου κεφαλαιακών απαιτήσεων ΕΠΕΥ

Ποιοτική επίπτωση της εφαρμογής του νέου πλαισίου κεφαλαιακών απαιτήσεων ΕΠΕΥ

1. Πιστωτικός κίνδυνος

1.1 Τυποποιημένη προσέγγιση

- Επιλογή οίκου αξιολόγησης πιστοληπτικής ικανότητας
- Χρήση αξιολογήσεων πιστοληπτικής ικανότητας για τον υπολογισμό κεφαλαιακών απαιτήσεων
- Κατηγοριοποίηση πελατείας για σκοπούς κεφαλαιακών απαιτήσεων
 - διάκριση ανοιγμάτων έναντι επιχειρήσεων και ανοιγμάτων έναντι πελατών λιανικής
 - εκπλήρωση προϋποθέσεων για την ένταξη ανοιγμάτων στην κατηγορία ανοίγματα έναντι πελατών λιανικής (75%)
- Μεταχείριση συναλλαγών με όρους κεφαλαιαγοράς (*παροχή πίστωσης σε λογαριασμό περιθωρίου*) και τεχνικές μείωσης του πιστωτικού κινδύνου
- Καινούργιες κατηγορίες ανοιγμάτων
 - Στοιχεία υπαγόμενα σε κανονιστικές κατηγορίες υψηλού κινδύνου
 - Απαιτήσεις με τη μορφή καλυμμένων ομολόγων
 - Θέσεις σε τιτλοποίηση

1.2 Προσέγγιση Εσωτερικών Διαβαθμίσεων

Ποιοτική επίπτωση της εφαρμογής του νέου πλαισίου κεφαλαιακών απαιτήσεων ΕΠΕΥ

2. Κίνδυνοι αγοράς

- Ορισμός χαρτοφυλακίου συναλλαγών
- Εξαίρεση για ΕΠΕΥ με μικρό χαρτοφυλάκιο συναλλαγών
- Απλούστερη διαδικασία εποπτικής αναγνώρισης εσωτερικού υποδείγματος
- Βασικές αλλαγές
 - Ειδικός κίνδυνος θέσης
 - Κίνδυνος αντισυμβαλλομένου
 - Καινούργιες μεθοδολογίες
 - Αναγνώριση συμψηφισμού

Ποιοτική επίπτωση της εφαρμογής του νέου πλαισίου κεφαλαιακών απαιτήσεων ΕΠΕΥ

3. Λειτουργικός κίνδυνος

- Απόφαση για ενεργοποίηση μόνιμης ή/ και μεταβατικής εξαίρεσης
- Απόφαση για την υιοθέτηση μεθοδολογίας υπολογισμού κεφαλαιακών απαιτήσεων λειτουργικού κινδύνου
 - Τυποποιημένη Προσέγγιση
 - Ενεργοποίηση ευχέρειας για χρήση ευνοϊκότερου συντελεστή για τον τομέα «Διαπραγμάτευση και πωλήσεις χρηματοπιστωτικών μέσων»
 - Εκπλήρωση ελάχιστων προϋποθέσεων και οργανωτικές προσαρμογές
 - Συλλογή ζημιογόνων γεγονότων λειτουργικού κινδύνου

Ποιοτική επίπτωση της εφαρμογής του νέου πλαισίου κεφαλαιακών απαιτήσεων ΕΠΕΥ

4. Πυλώνας II

- Εσωτερική Διαδικασία Αξιολόγησης της Κεφαλαιακής Επάρκειας
- Έμφαση σε θέματα εσωτερικής διακυβέρνησης

5. Πυλώνας III

- Προσδιορισμός τρόπου και μορφής εκπλήρωσης υποχρέωσης
- Ενεργοποίηση ευχερειών για δημοσιοποίηση ή μη κάποιων πληροφοριών

6. Υποβολή στοιχείων στην Επιτροπή Κεφαλαιαγοράς

- Προθεσμίες και μορφή (COREP)

ΡΥΘΜΙΣΤΙΚΟ ΠΛΑΙΣΙΟ ΚΕΦΑΛΑΙΑΚΩΝ ΑΠΑΙΤΗΣΕΩΝ ΕΠΕΥ

ΣΥΜΠΕΡΑΣΜΑΤΑ

Διαμόρφωση ενός ευέλικτου πλαισίου κεφαλαιακών απαιτήσεων με τα εξής βασικά χαρακτηριστικά

- Ενεργοποίηση παλαιών (μικρό χαρτοφυλάκιο συναλλαγών) και καινούργιων διακριτικών ευχερειών (λειτουργικός κίνδυνος)
- Ενεργοποίηση μόνιμων και μεταβατικών εξαιρέσεων για το λειτουργικό κίνδυνο
- Παροχή όλων των μεθοδολογιών υπολογισμού κεφαλαιακών απαιτήσεων
- Εφαρμογή της αρχής της αναλογικότητας
- Συνοχή με συναφείς Πράξεις Διοικητή Τράπεζας της Ελλάδος
- Όχι goldplating



Κωνσταντίνος Γ. Τασάκος
Τηλ 210 3386 597
Email ktassakos@hba.gr